

ادمان الترامادول



وكالة الكلية لشئون خدمة
المجتمع وتنمية البيئة

مشكلة الترامادول

اصبحت مشكلة الترامادول مشكلة كبيرة وخطيرة فى الاونه الاخيره فى العالم العربى عموما وفى مصر خصوصا وقد يرجع ذلك الى رخص ثمنه مقارنة بانواع كثيرة اخرى من المخدرات وايضا لسهولة استخدامه وتخزينه وشراؤه ايضا

ظهر الترامادول فى مصر منتصف التسعينيات ، لكنه اثار الجدل فى السنوات الأخيرة بعد إساءة استخدامه، ويتم صنع المادة الخام للعقار معمليا وكيميائيا طوال السنوات الماضية كانت الشركات المصرية مسيطرة على عملية الإنتاج، كما كان المنفذ الوحيد للتوزيع على الصيدليات عبر الشركة المصرية لتجارة الأدوية بمعرفة وزارة الصحة لكن التهريب من الصين تحديدا فتح مجالا لنزول أقراص ذات تركيز عالٍ ٢٠٠ ملجم حتى تساعد على الادمان، فى حين لم تكن تلك التركيزات متوافرة بهذا الشكل من قبل، أما الشكل الأسوأ فهو العبوات المعبأة فى مصانع غير مرخصة وكلها غير مطابقة للمواصفات، ووجود أقراص ذات تركيز عالٍ بكثافة يزيد من الأزمة، إذ إن نصائح الأطباء هى ألا يتجاوز الاستخدام الـ ٤٠٠ ملجم فى اليوم، وهذا فى حالات السرطانات والألام الشديدة فى العظام.

ماذا تعرف عن عقار الترامادول ؟

عقار (Tramadol) كأسم تجاري التامول كأسم شائع او الترامادول يخفف ويسكن بدرجة كبيرة الامراض المتوسطة الى الخطيرة واشهرها السرطان ، تم انتاجه بهدف التخفيف على المرضى وتحت اشراف طبي كما يصرفه الاطباء لفترة قصيرة لعلمهم انه يسبب التعود ومن ثم يؤدي الى الادمان

Done by:

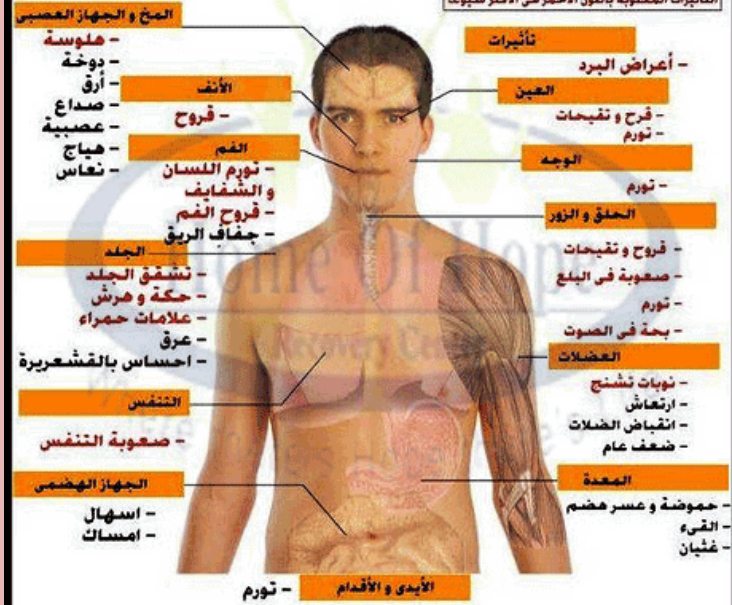
TA: Haitham Elfiky

Under supervision of:

Prof. Dr. Nabila El Maraghy

الأثار الجانبية لعقار الترامادول

التأثيرات المكتوبة باللون الأحمر هي الأكثر شيوعاً



الأعراض التي تظهر على مدمن الترامادول

١- الأعراض العامة

- انخفاض مستوى التحصيل الدراسي أو العملي.

- التقلبات المزاجية القوية.

- زيادة احتياج المدمن للنقود.

- اضطرابات النوم.

- خلل الحياة الاجتماعية.

٢- أعراض خاصة بالترامادول:

- فقدان التناسق العصبي الحركي للجسم.

- السلوك العنيف.

- تسارع نبضات القلب.

- اضطرابات الأمعاء وخاصة الإمساك.

- وجود رعشة لا إرادية في بعض أجزاء الجسم.

- اضطرابات النوم وخاصة الأرق.

- الشعور بالإرهاق والخمول.

علاج الإدمان يبدأ بقوة الإرادة

تتراوح فترة اعراض الانسحاب مثلها
مثل **المخدرات المثبته** كالأفيونات ما بين ٥
الى ٧ أيام وفي بعض الاحيان تستمر الى
١٠ أيام لكن تقل حدتها تدريجيا الصداع
الشديد وعدم النوم وآلام شديدة بالظهر
رعشة ولعثة باللسان رعشة بالأطراف
مع فقدان الشهية وعدم الرغبة في تناول
الطعام والبعض قد تتابه نوبات صرعية
كبيرة وبعضهم قد ينتابهم هلاوس بصرية
وسمعية مع عدم القدرة على التركيز
والانتباه ومن اكثر الصعوبات التي قد
تتواجد في اعراض انسحاب الترامادول
هي **التشنجات** ولذلك ننصح بالقيام بهذه
العملية تحت اشراف طبي متخصص

